

# X-ROOF™

XR15M-058TC-B

140 Wp/m<sup>2</sup>

Een complete waterdicht daksysteem  
Inclusief ophangconstructie en paspanelen



# EXASUN TECHNOLOGIE

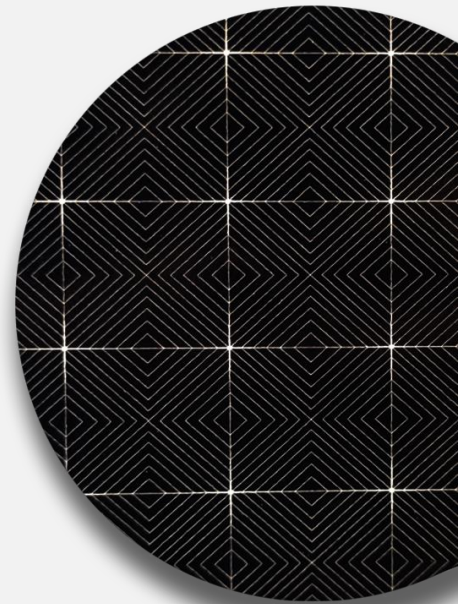
## HOGE EFFICIENCY

### > MWT cellen.

Onze mono kristallijne Metal Wrap-Through (MWT) cellen hebben geen busbars maar geleiden de stroom af via de achterzijde. Hierdoor hebben ze lagere schaduw- en weerstandsverliezen en dus een hogere efficiency.

### > Flex foil interconnectie.

Een speciale koperfolie verbindt de cellen in serie. Hierdoor is de elektrische weerstand een factor 6 lager ten opzichte van een standard module met 'tabs', wat resulteert in een hogere efficiency.



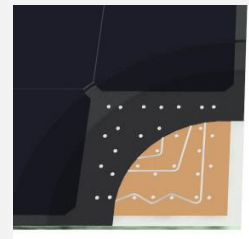
## HOGE PERFORMANCE RATIO - kWh/kWp

### > Hogere lichtkoppeling en lage weerstand.

Gestructureerd, ultra helder glas voor een hogere opbrengst, ook bij een lage zon. Door de lage interne elektrische weerstand levert de module bij weinig licht al stroom.

### > Lagere cel temperatuur (NOCT).

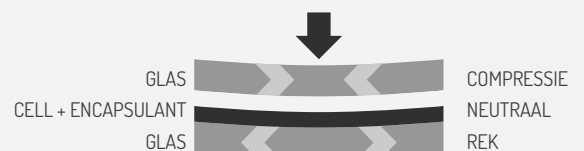
Het cel ontwerp, de koperfolie en de glasplaat aan de achterzijde zorgen voor minder opwarming en betere koeling waardoor de module kouder blijft en een hogere opbrengst (kWh) heeft.



## ZEER LANGE LEVENSDUUR

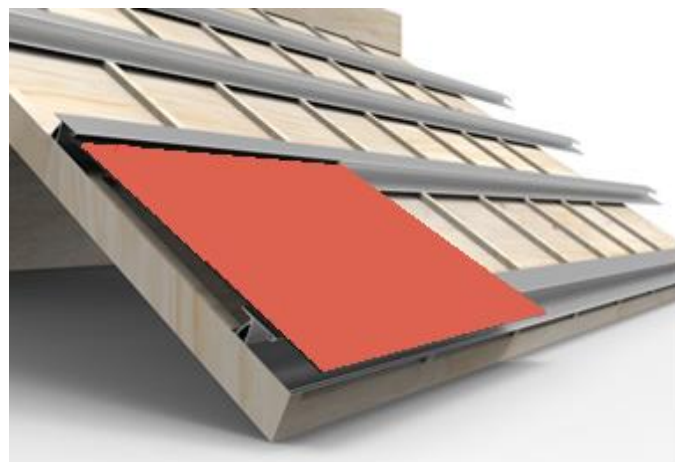
### > Glas-Glas constructie.

In conventionele panelen bestaat de achterkant uit een kunststof folie. Deze folies laten waterdamp door wat leidt tot oxidatie en degradatie. De toepassing van 3.2 mm glas aan de voor- én achterzijde en een UV-stabiele encapsulant zorgt voor een blijvend hoge opbrengst

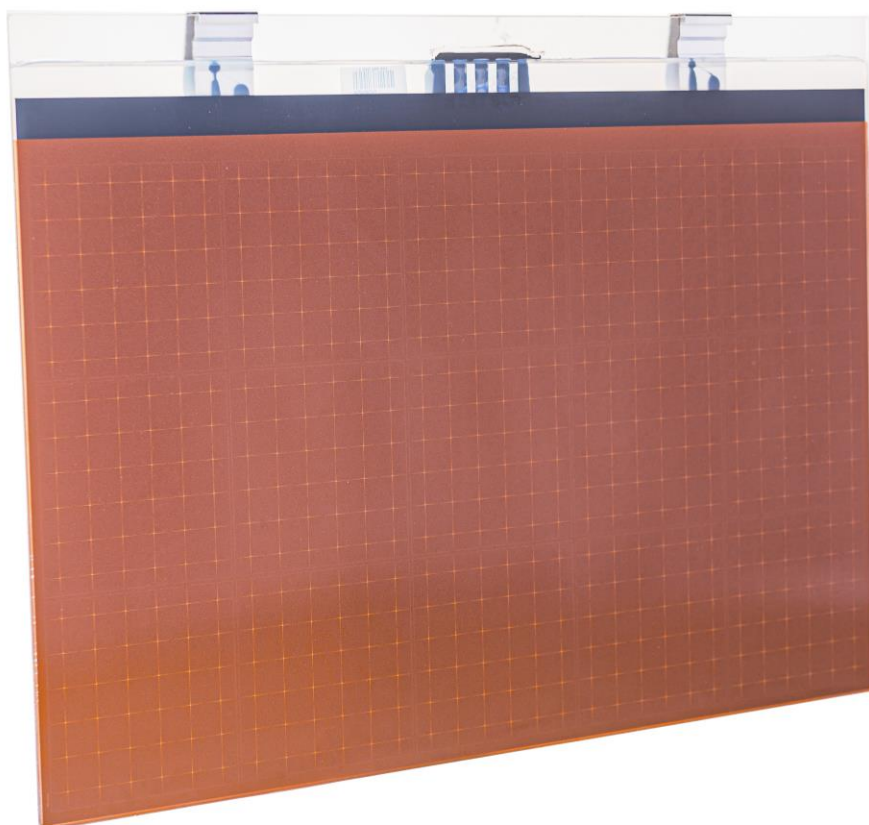


# X-ROOF™ TERRACOTTA

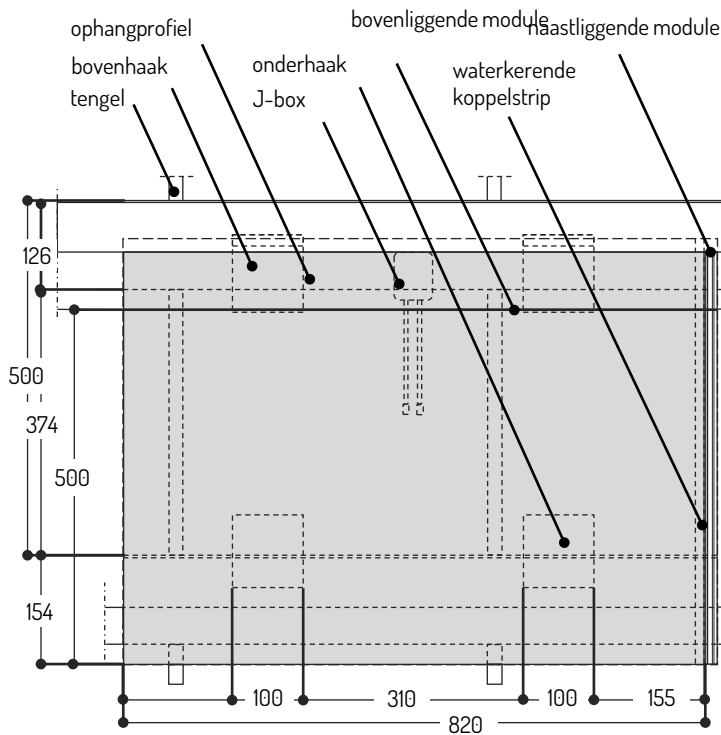
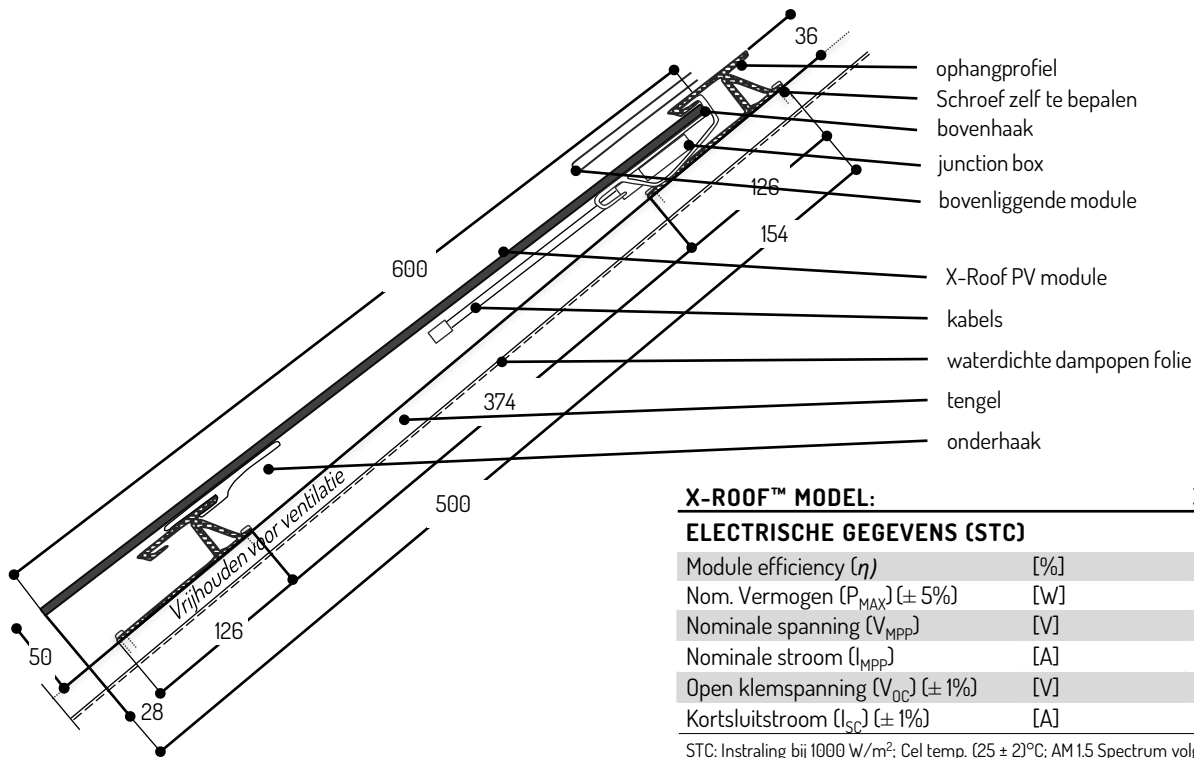
Compleet systeem ter vervanging van de dakpannen. Met passende verzaagbare paspanelen. Uitstekende oplossing voor nieuwbouw, renovatie en prefab daken. Voor zowel individuele woningen als woningbouwprojecten.



- > Geen dakpannen meer nodig
- > Bestand tegen hagelstenen van 27 mm
- > Optimale dak vulling
- > Goede ventilatie
- > Snelle en eenvoudige installatie



# X-ROOF™ BIPV SYSTEEM (15 cellen)



## X-ROOF™ MODEL:

**XR15M-058TC-B**

### ELECTRISCHE GEGEVENS (STC)

Module efficiency ( $\eta$ )	[%]	14.0
Nom. Vermogen ( $P_{MAX}$ ) ( $\pm 5\%$ )	[W]	58
Nominale spanning ( $V_{MPP}$ )	[V]	8.3
Nominale stroom ( $I_{MPP}$ )	[A]	7.0
Open klemspanning ( $V_{OC}$ ) ( $\pm 1\%$ )	[V]	10.1
Kortsluitstroom ( $I_{SC}$ ) ( $\pm 1\%$ )	[A]	8.1

STC: Instraling bij 1000 W/m<sup>2</sup>; Cel temp. (25  $\pm$  2)°C; AM1.5 Spectrum volgens EN 60904-3

### ELECTRISCHE GEGEVENS (NMOT)

Nom. Module bedrijfstemp. (NMOT)	[°C]	TBD
Nom. Vermogen ( $P_{MAX}$ )	[W]	TBD

### ONDERDELEN & AFMETINGEN

Cel type	[-]	PERC; Monokristallijn-Si; MWT
Module	[-]	Frameeloos BIPV glas/glas
Afmeting	[mm]	823 x 500 Werkende Maat (820 x 600 Voll. Paneel)
Dikte	[mm]	7.6 $\pm$ 0.2
Gewicht	[kg]	9.1
Montering	[-]	Achterzijde Monteringsblokkjes voor X-Roof Monteringsprofiel
Voorzijde glas	[-]	3.2 [mm] gehard ultrahelder glas (EN1863) & Gestructureerd
Achterzijde glas	[-]	3.2 [mm] gehard glas
Diodes	[-]	2
Connectors		MC4 EV02 (male/female)

### BEDRIJFSOMSTANDIGHEDEN

Max. Statische druk voorzijde	[Pa]	5400 (1.5 x 3600)
Max. Statische druk achterzijde	[Pa]	2400 (1.5 x 1600)
Max. Hagelsteen Inslag	[mm]	27 (bij 24 m/s)
$P_{MAX}$ Temperatuur coëfficiënt ( $\gamma$ )	[%/°C]	-0.352
$V_{OC}$ Temperatuur coëfficiënt ( $\beta$ )	[%/°C]	-0.260
$I_{SC}$ Temperatuur coëfficiënt ( $\alpha$ )	[%/°C]	+0.057
Bereik bedrijfstemperatuur	[°C]	-40 tot 85
Max DC Systeemspanning ( $V_{sys}$ )	[V]	600
Max. Stroom	[A]	16



**EXASUN**



## CERTIFICERING

Conform IEC 61215-1:2016; IEC 61215-2:2016; IEC 61730-1:2016 en IEC 61730-2:2016.

EXASUN streeft ernaar u te voorzien van de juiste specificaties. Dit datasheet is conform de vereisten van NEN EN 50380. Specificaties kunnen wijzigen zonder notificatie.

© EXASUN | 2021 | Alle rechten voorbehouden.

RE0921092021

Laan van Ypenburg 122  
2497 GC DEN HAAG-ZH  
NEDERLAND

+3188 4343 888  
info@exasun.com  
www.exasun.com